



KIT DE CÁMARAS DE SEGURIDAD
AUTOINSTALABLE **ViewEye**



Monitoree su hogar y/o negocio desde cualquier lugar del mundo a través de internet.

Compatible con celulares Smartphone, Tablet, PC y MAC.

Posibilidad de almacenamiento en disco rígido (no incluido, opcional según configuración).

Fácil de instalar. No necesita configuración de modem / router.

Cámaras infrarrojas para día y noche.

Procesador Dual Core.

Soporta disco rígido de 500 GB / 1 TB / 2 TB / 3 TB, de acuerdo a la necesidad de grabación del usuario.



Proteja su hogar



Compatible con celulares Smartphone, Tablet, PC y MAC.

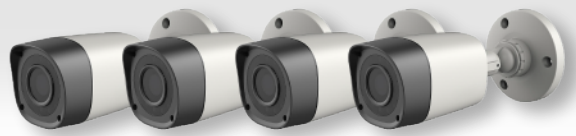
Protección para su familia y su negocio.

Vigilancia permanente de accesos y ambientes.

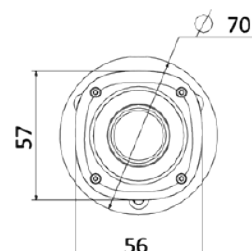
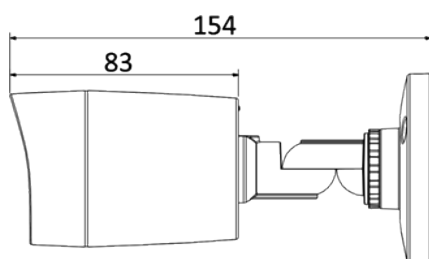
Complemento de alarmas.

La caja contiene todo lo necesario para la instalación del kit

DVR (disco opcional, ver etiqueta de configuración) / Cámaras Infrarrojas para intemperie / Fuentes de alimentación / Mouse / Cables de video y alimentación / Guía rápida de instalación y configuración / No incluye monitor.



Cámara	
Sensor de Imagen	1/3" HDIS
Pixeles efectivos	960(H)×480(V)
Resolución Horizontal	720TVL
Disparo Electrónico	1/50s~1/100,000s
Sincronización	Interna
Iluminación mínima	0.02Lux@F1.2(AGC ON), 0Lux IR on
S/N Ratio	Más de 65dB (AGC Off)
Salida de Video	1Vp p Salida Compuesta (75Ω/BNC)
Características de la Cámara	
Max distancia iluminación IR	20m, Smart IR
Día/Noche	Auto(ICR) / Color / B/W
Reducción de ruido	2D
Lente	
Longitud de foco	3.6mm
Tipo de montaje	M12
General	
Alimentación	DC12V±10%
Consumo	Max 2W
Ambiente de trabajo	40°C~+60°C / menos de 90%RH (sin condensación)
Protección de ingreso	IP66
Dimensión	70mm × 154mm
Peso	0.2Kg





Sistema		
Procesador central	Procesador embebido	
Sistema Operativo	LINUX embebido	
Video		
Entrada	4 canales, BNC	
Estándar	NTSC(525 Líneas, 60 f/s), PAL (625 Líneas, 50f/s)	
Pantalla		
Interface	1 HDMI,1 VGA,	
Resolución	1920×1080, 1280×1024, 1280×720, 1024×768	
Divisor de imagen	1/4	
Mascara de privacidad	4 zonas rectangulares (cada cámara)	
OSD	Título de cámara, Tiempo, Perdida de video, Detección de movimiento, Grabación	
Grabación		
Video/Audio Compresión	H.264/G.711	
Resolución	960H(960x576/960x480)/D1(704x576/704x480)/2CIF(704×288/704×240)/CIF(352×288/352×240)/ QCIF(176×144/176×120)	
Grabación promedio	Stream principal:	960H/D1/HD1/2CIF/CIF (1~25/30fps)
	Stream secundario	CIF/QCIF(1~25/30ps)
Bit promedio	48~3072Kb/s	
Modo de grabación	Manual, Calendario (Regular (Continuo), Detección de movimiento, Stop	
Intervalo de grabación	1~120 min (default: 60 min), Pre-grabación: 1~30 seg, Post-grabación: 10~300 seg	



Detección de Video	
Detección de video	Detección de movimiento, Zonas Detección de movimiento: 396(22×18), Perdida de Video y Cámara en blanco
Reproducción y respaldo	
Reproducción	1/4
Modo de búsqueda	Tiempo/Fecha, Detección de movimiento
Funciones de reproducción	Play, Pausa, Stop, Rewind, Fast play, Slow play, Archivo siguiente, Archivo previo, Cámara siguiente, Cámara previa, Pantalla completa, Repeat, Shuffle, Backup selection, Digital zoom
Modo de Respaldo	Dispositivo USB/Red/Grabador interno SATA
Red	
Ethernet	Puerto RJ-45 (10/100M)
Funciones de red	HTTP, IPv4/IPv6, TCP/IP, UPNP, RTSP, UDP, SMTP, NTP, DHCP, DNS, PPPOE, DDNS, FTP, Filtro IP
Acceso máximo de usuarios simultáneos	128 usuarios
Teléfonos inteligentes	iPhone, iPad, Android, Windows Phone
Almacenamiento	
Disco Interno	1 puerto SATA de hasta 4TB
Interface auxiliar	
Interface USB	2 puertos USB2.0
General	
Alimentación	DC12V/2A
Consumo	10W (sin Disco Rígido)
Ambiente de trabajo	-10°C ~ +55°C / 10%~90%RH / 86~106kpa
Dimensiones	205mm×205mm